

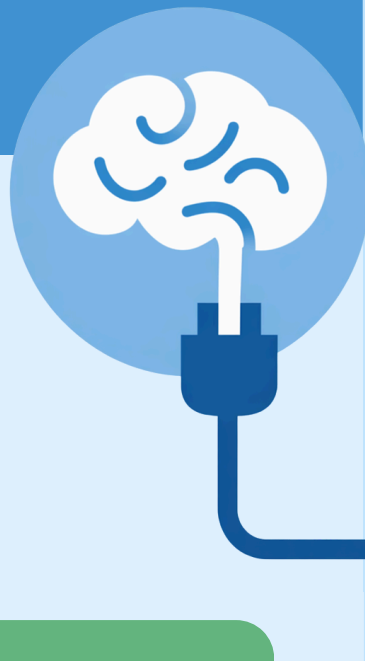
L'IA ÇA CONSOMME !

L'IA générative, c'est quoi ?

L'intelligence artificielle (IA) **générative** permet à des ordinateurs de réaliser des tâches complexes : générer des textes, des images, créer des vidéos...

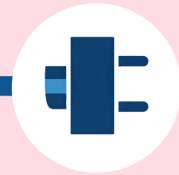
Le savais-tu ?

Chaque action faite avec l'IA consomme de l'énergie !

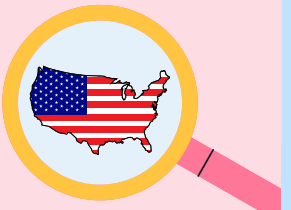


Pourquoi l'IA générative consomme autant ?

Les **data centers** utilisés pour faire fonctionner l'IA tournent **jour et nuit**



12 000 data centers dans le monde dont **45 %** aux Etats-Unis



Equivalait à la consommation d'électricité de la **Thaïlande** pendant un an



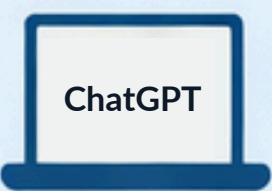
L'IA en chiffres

Entraîner l'IA

= **120 millions** de recharges de smartphones

Utiliser l'IA

6x plus d'électricité qu'une recherche Google classique



2,5 milliards de requêtes/jour

Important



Plus tu utilises l'IA, plus il faut d'énergies, plus cela génère des émissions de CO₂

Prêt à devenir un citoyen numérique responsable ?

Des gestes simples pour limiter ton impact :

- ✓ Avant de cliquer, réfléchis !
- ✓ "Ai-je vraiment besoin de cette image générée ?"
- ✓ Privilégie les recherches simples, évite de multiplier les essais inutiles



À toi de jouer !

planete
energies



Une initiative de TotalEnergies
FONDATION